



# H5N1 Influenza Aviaria

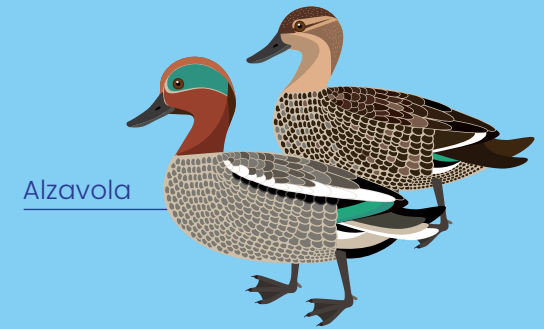
## Ad alta patogenicità

ALL'ATTENZIONE DELLA CITTADINANZA:

Se vedi un volatile selvatico morto o malato

**NON TOCCARLO** ma **FAI UNA SEGNALAZIONE**

- Comune territorialmente competente (per l'ambito urbano)
- Corpo Forestale (per l'ambito rurale/forestale)  
**0461.495272**



Alzavola



Gabbiano  
Comune



Germano  
Reale



Cigno

