

*Convegno*

# **SALUTE E SICUREZZA IN AGRICOLTURA**

**Infortunati e malattie professionali  
in agricoltura: cambiamenti epidemiologici  
in atto e strumenti di monitoraggio**

S. Michele All'Adige 22 novembre 2018

*dott. Roberto Agnesi  
ATS Brianza - SPSAL*



# **SALUTE E SICUREZZA IN AGRICOLTURA**

UN BENE  
DA COLTIVARE

**CONVEGNO NAZIONALE GTISSL  
SAN MICHELE ALL'ADIGE  
22 E 23 NOVEMBRE 2018  
FONDAZIONE E. MACH  
VIA E. MACH, 1 - SAN MICHELE ALL'ADIGE (TN)**

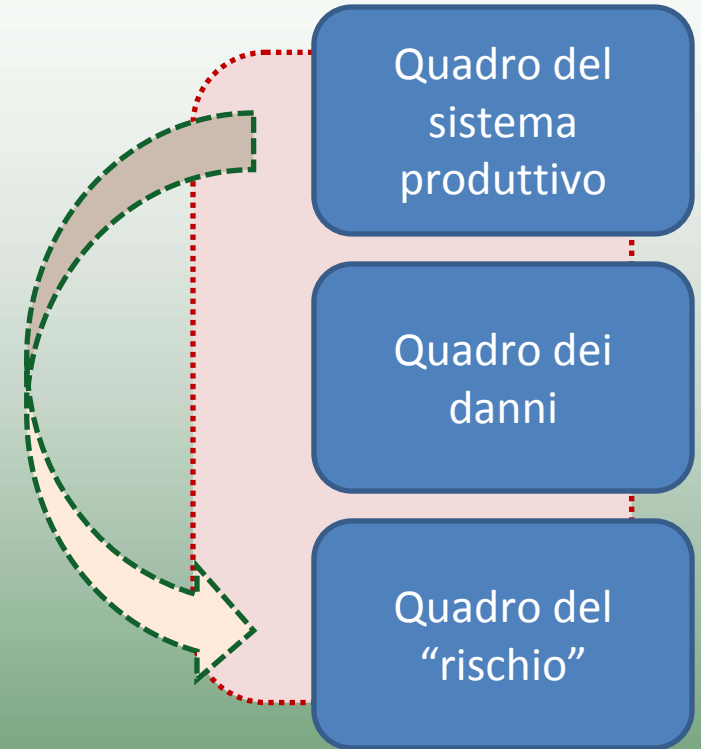
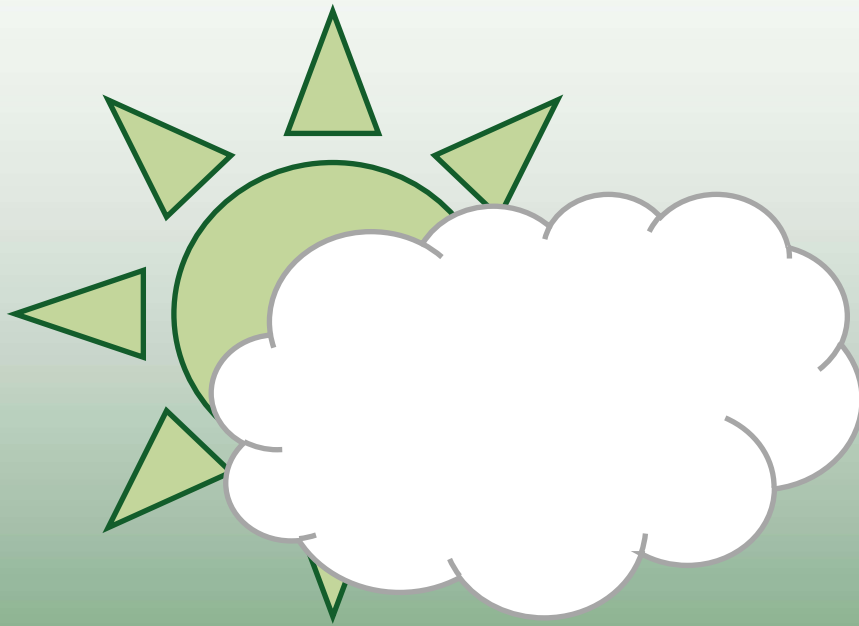


Azienda Provinciale  
per i Servizi Sanitari  
Provincia Autonoma di Trento



PROVINCIA  
AUTONOMA  
DI TRENTO

# “ORFANI” di informazioni ?



Quadro del  
sistema  
produttivo

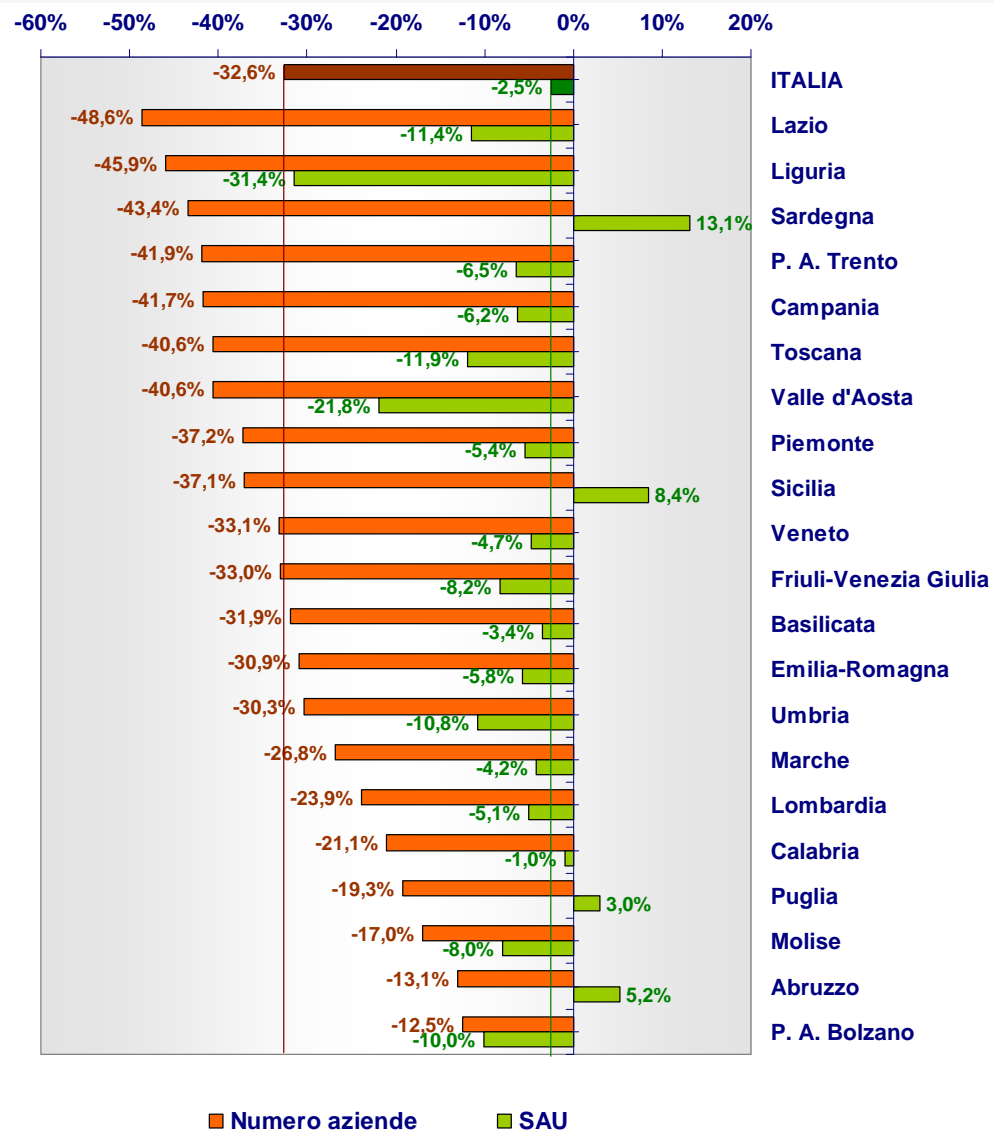
# Agricoltura

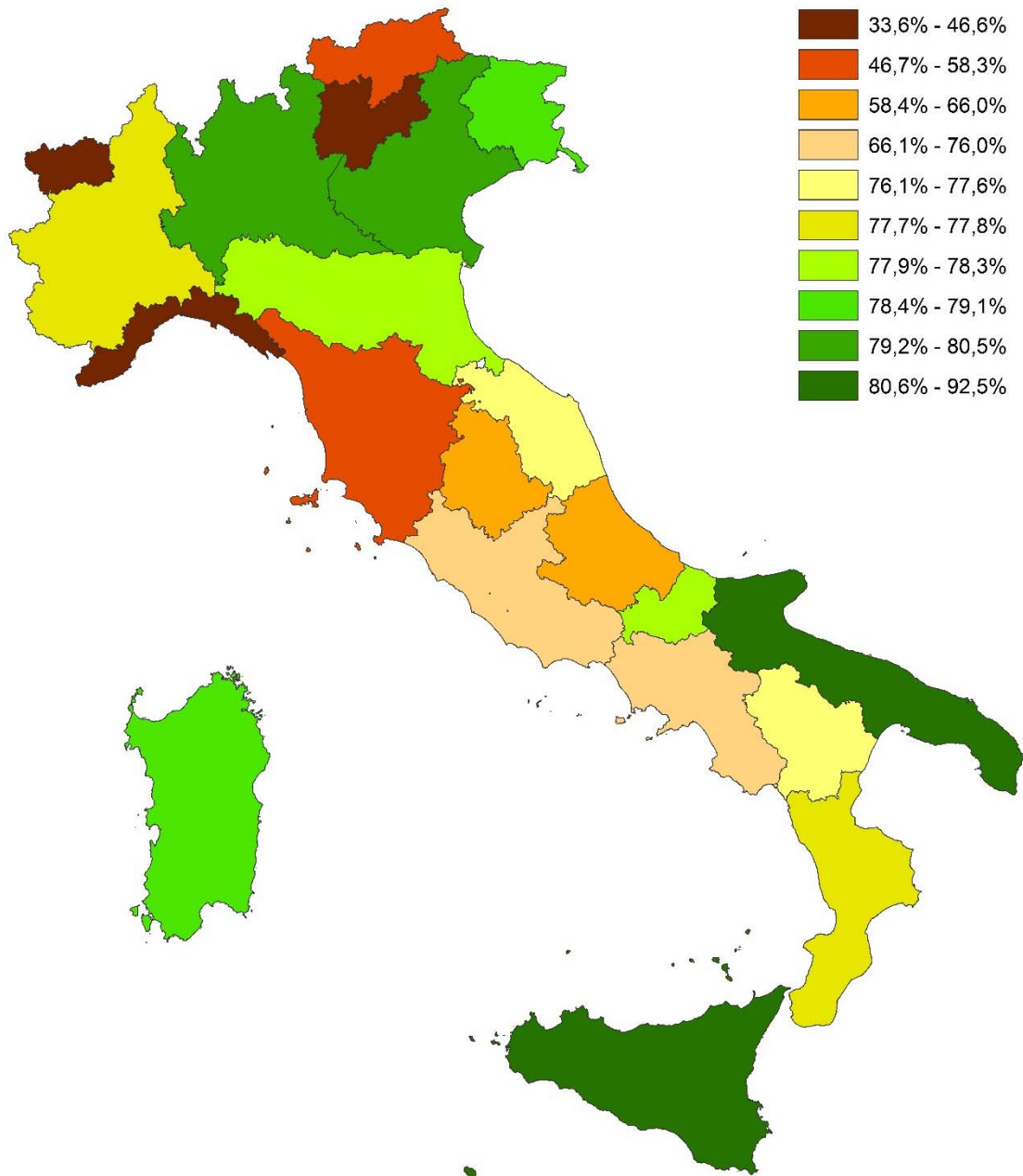
(Fonte: Istat, 6° Censimento generale dell'agricoltura)

Regione	Numero Lavoratori	Numero aziende	Giornate lavorate per addetto	SAU (Superficie Agricola Utilizzata in ettari)	SAT (Superficie Agricola Totale in ettari)
<b>Abruzzo</b>	157.041	66.837	49	449.989	684.048
<b>Basilicata</b>	113.266	51.756	53	512.281	654.958
<b>Calabria</b>	358.815	137.790	41	551.405	707.215
<b>Campania</b>	328.122	136.872	61	547.465	723.215
<b>Emilia-Romagna</b>	205.721	73.466	113	1.066.773	1.364.699
<b>Friuli-Venezia Giulia</b>	52.275	22.316	85	219.910	278.597
<b>Lazio</b>	209.525	98.216	64	648.473	925.046
<b>Liguria</b>	41.524	20.208	115	43.033	97.130
<b>Lombardia</b>	137.447	54.333	153	984.871	1.228.275
<b>Marche</b>	88.356	44.866	68	473.064	632.231
<b>Molise</b>	52.474	26.272	60	196.528	254.361
<b>Piemonte</b>	147.928	67.148	146	1.048.350	1.364.089
<b>Provincia Autonoma Bolzano</b>	83.149	20.247	136	243.519	488.659
<b>Provincia Autonoma Trento</b>	64.507	16.446	78	136.984	409.167
<b>Puglia</b>	697.900	271.754	40	1.280.876	1.395.655
<b>Sardegna</b>	120.542	60.812	110	1.152.757	1.468.335
<b>Sicilia</b>	490.112	219.677	43	1.384.043	1.545.977
<b>Toscana</b>	173.442	72.686	82	755.295	1.377.114
<b>Umbria</b>	81.131	36.244	50	327.868	537.144
<b>Valle d'Aosta</b>	8.385	3.554	97	55.384	119.140
<b>Veneto</b>	259.092	119.384	80	806.319	1.021.969
<b>ITALIA</b>	<b>3.870.754</b>	<b>1.620.884</b>	<b>1.724</b>	<b>12.885.186</b>	<b>17.277.023</b>

# Agricoltura

Variazione percentuale 2010/2000 del numero di aziende e Superficie agricola utilizzata (SAU)  
in ettari (Fonte: Istat, 6° Censimento generale dell'agricoltura)





## Rapporto fra superficie agricola utilizzata (SAU) e superficie della regione

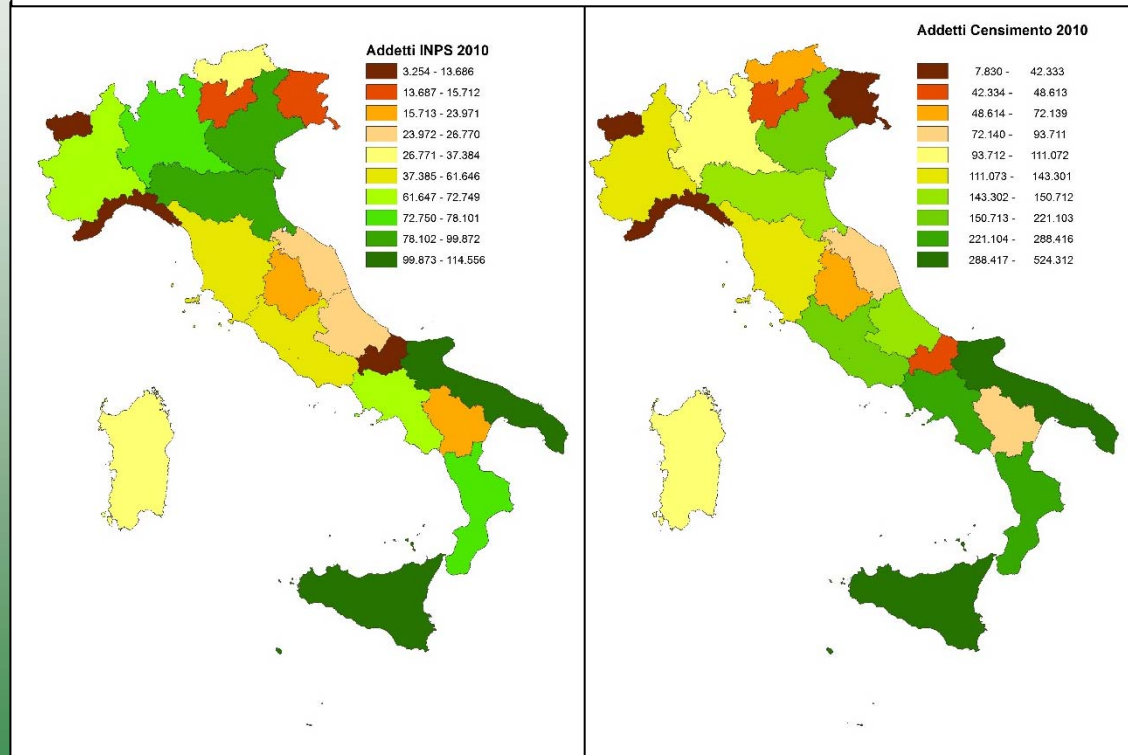
Fonte: Istat, 6° Censimento  
generale dell'agricoltura

# Agricoltura

(Fonte: INPS, Luglio 2012)

	Totale aziende	Totale addetti agricoltura
Abruzzo	15.825	24.594
Basilicata	11.896	23.971
Calabria	39.925	73.302
Campania	46.877	72.749
Emilia Romagna	47.378	99.872
Friuli Venezia Giulia	8.237	15.712
Lazio	29.367	46.862
Liguria	10.182	13.686
Lombardia	39.421	78.101
Marche	16.735	26.770
Molise	7.463	10.234
Piemonte	45.606	71.300
Trentino Alto Adige	24.422	45.778
Puglia	58.310	114.556
Sardegna	26.344	37.384
Sicilia	53.404	110.055
Toscana	32.144	61.646
Umbria	9.333	16.897
Valle d'Aosta	1.780	3.254
Veneto	40.606	80.311
<b>Italia</b>	<b>565.255</b>	<b>1.027.030</b>

## Confronto tra gli addetti in agricoltura rilevati dall'INPS e gli addetti rilevati con il Censimento 2010



**Ricorda → CENSIMENTO:**  
 Aziende: 1.620.884 - Lavoratori:  
 3.870.754

**Ricorda → INFOCAMERE:**  
 Aziende attive: 850.999

# Misurano cose diverse ...

- Per il confronto con INFORTUNI INAIL opportuno rapporto con dati INPS (ore/giornate lavorate) per coerenza tra danni ed esposti
- Dobbiamo essere consapevoli che guardiamo soltanto una parte del mondo “agricolo”

Come è noto, nei Flussi Informativi

Manca fonte INAIL → vedi **INPS**

- **AZIENDE AGRICOLE CON DIPENDENTI**

- **LAVORATORI AGRICOLI AUTONOMI**

- *Coltivatori diretti*

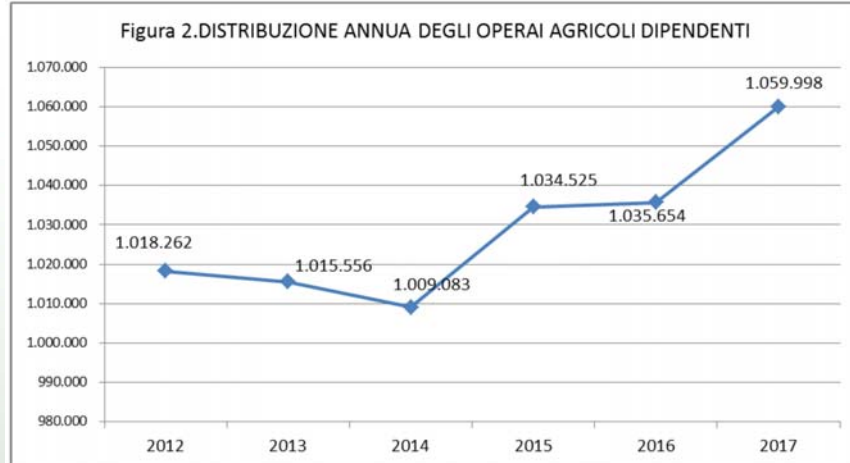
- *Coloni e mezzadri* (categoria chiusa, ad esaurimento)

- *Imprenditori agricoli professionali* (dedica all'attività agricola di impresa, direttamente o in qualità di socio, almeno il 50% del proprio tempo di lavoro complessivo e ricava dalle attività medesime, almeno il 50% del proprio reddito globale da lavoro (25% per le aziende ubicate in zone svantaggiate di cui all'art. 17 del reg. CE n.1257/99)



# Fonte INPS

- Aziende con dipendenti prima in diminuzione, poi aumento dal 2015
- Lavoratori dipendenti in aumento dal 2015
- Autonomi in riduzione



Prospetto 1. NUMERO DI AZIENDE CHE OCCUPANO OPERAI AGRICOLI DIPENDENTI PER REGIONE E ANNO

Regione	Anno					
	2012	2013	2014	2015	2016	2017
Piemonte	7.217	7.246	7.258	7.394	7.557	7.947
Valle d'Aosta/Vallée d'Aoste	424	437	428	424	424	402
Liguria	1.588	1.562	1.542	1.572	1.584	1.626
Lombardia	10.054	10.022	9.851	9.796	9.900	9.939
Trentino-Alto-Adige	7.488	7.728	7.897	7.962	7.978	7.339
Veneto	8.221	8.246	8.206	8.269	8.460	9.420
Friuli-Venezia Giulia	1.849	1.862	1.882	1.884	1.929	2.139
Emilia-Romagna	13.178	13.058	13.015	12.917	12.930	13.725
Toscana	8.517	8.430	8.087	8.380	8.444	8.588
Umbria	2.378	2.438	2.400	2.422	2.435	2.527
Marche	2.516	2.516	2.516	2.530	2.596	2.789
Lazio	7.968	7.834	7.747	7.833	8.054	8.108
Abruzzo	2.448	2.508	2.446	2.573	2.642	3.034
Molise	923	939	946	1.003	975	1.040
Campania	15.932	14.813	13.723	13.091	12.731	12.666
Puglia	35.682	34.856	34.429	35.078	34.700	34.067
Basilicata	3.865	3.749	3.622	3.577	3.561	3.568
Calabria	30.302	28.968	28.163	27.585	27.098	26.656
Sicilia	28.612	28.066	27.804	27.909	27.486	27.578
Sardegna	5.018	4.773	4.724	4.882	4.940	4.858
<b>Totale</b>	<b>194.180</b>	<b>190.051</b>	<b>186.686</b>	<b>187.081</b>	<b>186.424</b>	<b>188.016</b>
Nord Ovest	19.283	19.267	19.079	19.186	19.465	19.914
Nord Est	30.736	30.894	31.000	31.032	31.297	32.623
Centro	21.379	21.218	20.750	21.165	21.529	22.012
Sud	89.152	85.833	83.329	82.907	81.707	81.031
Isole	33.630	32.839	32.528	32.791	32.426	32.436

Prospetto 2: NUMERO DI OPERAI AGRICOLI DIPENDENTI PER REGIONE ANNI 2016-2017

Regione	Anno		Variazione % 2017/2016
	2016	2017	
Piemonte	38.317	40.936	6,8%
Valle d'Aosta/Vallée d'Aoste	1.921	1.974	2,8%
Liguria	6.022	6.379	5,9%
Lombardia	51.750	52.930	2,3%
Trentino-Alto-Adige	52.469	44.881	-14,5%
Veneto	59.787	68.857	15,2%
Friuli-Venezia Giulia	13.468	16.826	24,9%
Emilia-Romagna	92.043	99.692	8,3%
Toscana	54.845	55.207	0,7%
Umbria	13.228	13.343	0,9%
Marche	14.905	16.193	8,6%
Lazio	42.124	43.352	2,9%
Abruzzo	17.163	19.298	12,4%
Molise	5.231	5.299	1,3%
Campania	68.849	70.254	2,0%
Puglia	185.481	184.860	-0,3%
Basilicata	26.948	27.983	3,8%
Calabria	115.516	114.703	-0,7%
Sicilia	151.066	152.901	1,2%
Sardegna	24.521	24.130	-1,6%
<b>Italia</b>	<b>1.035.654</b>	<b>1.059.998</b>	<b>2,4%</b>
Nord Ovest	98.010	102.219	4,3%
Nord Est	217.767	230.256	5,7%
Centro	125.102	128.095	2,4%
Sud	419.188	422.397	0,8%
Isole	175.587	177.031	0,8%

# I casi che rientrano nella tutela industriale INAIL

Nell'archivio aziende INAIL è presente **AGRINDUSTRIA** che comprende:

- Le **cooperative e loro consorzi** che trasformano, manipolano e commercializzano prodotti propri o dei loro soci.
- le **lavorazioni meccanico-agricole** eseguite esclusivamente ovvero prevalentemente per **conto terzi**.
- gli **agriturismi** se la loro attività è assolutamente indipendente dall'attività dell'azienda agricola
- i **frantoi** se gestiscono soltanto olive lavorate per conto terzi o acquistate da terzi ovvero olive prodotte nel fondo del gestore, ovvero olive lavorate per conto terzi o acquistate da terzi, quando la potenzialità e l'organizzazione produttiva del frantoio non trovi normale rispondenza nella quantità di olive prodotte dal gestore.

# Agrindustria (fonte INAIL)

	2010	2011	2012	2013	2014	2015	2016
❄️	32.776	33.827	35.113	35.734	36.746	38.488	39.804
♣️	51.247	51.551	51.279	51.059	51.100	50.892	56.201
♣️	1,6	1,5	1,5	1,4	1,4	1,3	1,4

# Problemi ????

## LAVORO "NERO"

Quadro del  
"rischio" ??



Definire modalità di calcolo del denominatore di indicatori di incidenza e gravità confrontabili nel tempo, tra regioni e con altri settori produttivi.

... e in realtà sono tante lavorazioni diverse ma non sono sempre valutate separatamente come si fa con l'industria ...

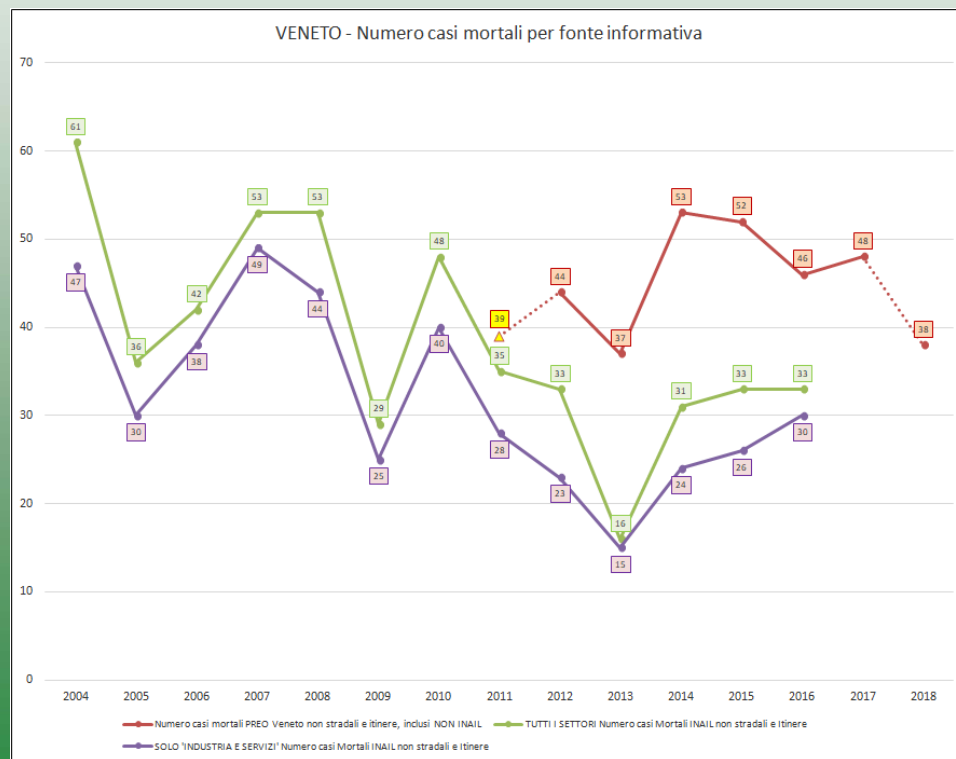
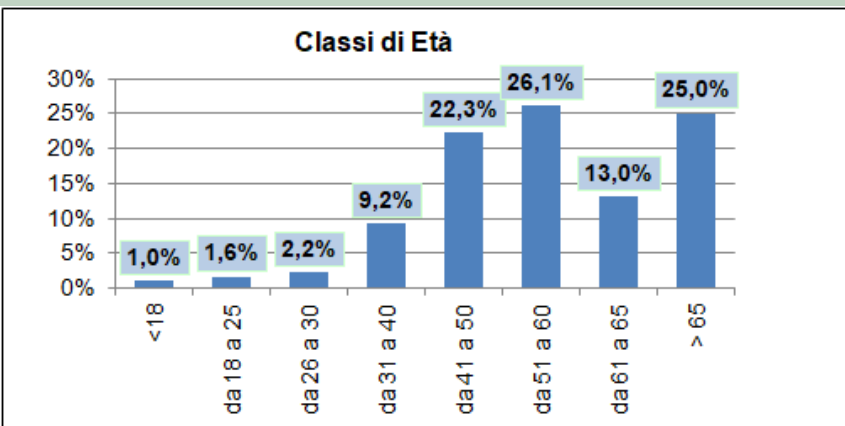
# Infortunati

Quadro dei danni

	2010	2011	2012	2013	2014	2015	2016	2017
<b>01 Agrindustria e pesca</b>	4.649	4.458	4.176	3.975	3.810	3.730	3.841	3.780
<b>3 Agricoltura</b>	40.407	37.449	34.058	31.665	30.784	29.554	27.726	25.348

## Focus sui mortali

Reg. Veneto – Agosto 2018



INPS  
Età autonomi

# Manca gran parte di ESAW dinamica evento ma ...

Elaborazione del 20-11-2018  
 Ambito selezionato: Macro Area ITALIA  
 Anno: 2016  
 Gestioni: Solo Agricoltura  
 Definizioni: Definizioni positive

Lavorazione Agricola	Esito Evento												
	IT0-3 Senza Indennita' Temporanea	IT4-7 Indennita' Temporanea da 4 a 7 gg di assenza	IT8-20 Indennita' Temporanea da 8 a 20 gg di assenza	IT21-30 Indennita' Temporanea da 21 a 30 gg di assenza	IT31-40 Indennita' Temporanea da 31 a 40 gg di assenza	IT40+ Indennita' Temporanea maggiore di 40 gg di assenza	MO Mortale	PP1-5 Postumi Permanenti >= 1% < 6 %	PP6-15 Postumi Permanenti >= 6% <16 %	PP16-33 Postumi Permanenti >= 16% < 34	PP34-59 Postumi Permanenti >= 34% < 60	PP60-79 Postumi Permanenti >= 60% < 80	PP80-100 Postumi Permanenti >= 80% <= 100
Altre lavorazioni prima della raccolta	6	48	149	48	36	63	0	65	32	11	0	0	0
Attività di silvicoltura	23	183	376	146	102	199	2	204	95	25	2	1	2
Attività diverse di bonifica	8	76	165	49	47	63	2	102	45	22	1	1	0
Coltivazioni speciali	28	215	465	212	159	227	3	299	123	36	1	2	0
Lavorazione Agricola non	7	11	41	11	8	14	4	12	17	1	0	0	0
Lavorazioni ausiliarie	76	533	1.295	581	309	525	14	623	321	56	5	3	1
Lavorazioni successive alla semina	24	179	438	193	140	200	5	282	110	32	2	0	1
Preparazione terreno	83	711	2.135	1.089	651	1.122	19	1.403	651	148	22	6	2
Produzione e allevamento di animali	83	468	1.531	776	475	839	7	814	387	51	4	1	0
Propagazione di piante	33	279	706	276	188	276	7	378	164	38	6	0	1
Raccolta trasformazione prodotti	24	194	477	187	125	177	8	287	139	31	4	0	0
<b>Totali</b>	<b>395</b>	<b>2.897</b>	<b>7.778</b>	<b>3.568</b>	<b>2.240</b>	<b>3.705</b>	<b>71</b>	<b>4.469</b>	<b>2.084</b>	<b>451</b>	<b>47</b>	<b>14</b>	<b>7</b>

# Manca gran parte di ESAW dinamica evento ma ...

Elaborazione del 20-11-2018  
 Ambito selezionato: Macro Area ITALIA  
 Anno: 2016  
 Gestioni: Solo Agricoltura  
 Definizioni: Definizioni positive  
 Esclusioni: Colf, Studenti, Sportivi Prof.; Infortuni In Itinere;

Natura Lesione Esaw	Esito Evento												
	IT0-3 Senza Indennita' Temporanea	IT21-30 Indennita' Temporanea da 21 a 30 gg di assenza	IT31-40 Indennita' Temporanea da 31 a 40 gg di assenza	IT4-7 Indennita' Temporanea da 4 a 7 gg di assenza	IT40+ Indennita' Temporanea maggiore di 40 gg di assenza	IT8-20 Indennita' Temporanea da 8 a 20 gg di assenza	MO Mortale	PP1-5 Postumi Permanenti >= 1% < 6 %	PP16-33 Postumi Permanenti >= 16% < 34	PP34-59 Postumi Permanenti >= 34% < 60	PP6-15 Postumi Permanenti >= 6% <16 %	PP60-79 Postumi Permanenti >= 60% < 80	PP80-100 Postumi Permanenti >= 80% <= 100
--- Ancora da determinare	26	72	38	59	70	172	17	87	17	8	44	1	0
0 Nessun codice esaw associato	3	69	36	53	76	134	1	25	0	0	15	0	0
101 Calore e colpi di sole	0	0	0	0	0	1	0	0	0	0	0	1	0
102 Effetti di radiazioni (non termiche)	0	0	0	2	0	0	0	0	0	0	0	0	0
11 Lesioni superficiali	176	1.248	698	1.314	1.088	2.908	2	602	40	0	259	2	0
112 Shock traumatici	0	0	0	0	0	0	3	0	0	0	0	0	0
119 Altri tipi di shock	0	0	0	2	1	2	2	0	0	0	0	0	0
12 Ferite aperte	70	541	236	544	276	1.828	0	541	41	5	125	0	0
120 Lesioni multiple	1	12	17	2	14	19	13	22	8	2	19	1	1
19 Altri tipi di ferite e di lesioni superficiali	22	150	64	290	51	590	0	126	3	1	28	0	0
21 Fratture chiuse	16	466	366	21	678	248	9	1.869	245	12	1.031	3	4
22 Fratture esposte	0	2	9	0	13	1	4	36	12	5	21	1	0
29 Altri tipi di fratture ossee	0	19	14	0	36	13	1	49	4	0	19	0	0
31 Lussazioni e sublussazioni	2	43	27	3	48	35	0	91	9	1	76	1	1
32 Distorsioni e stiramenti	65	780	625	448	1.159	1.471	0	712	16	0	267	0	0
39 Altri tipi di lussazioni, distorsioni e stiramenti	1	11	5	6	18	1	0	11	0	0	17	0	0
40 Amputazione traumatiche (perdita di parti del corpo)	0	7	7	0	15	3	1	108	16	8	66	3	1
51 Sindrome commotiva	2	22	18	6	27	51	0	22	9	1	16	0	0
52 Lesioni interne	1	41	15	8	63	39	11	99	18	3	40	1	0
59 Altri tipi di sindrome commotiva e di lesioni interne	0	1	1	0	0	3	0	2	1	0	1	0	0
61 Ustioni e scottature (termiche)	2	29	20	13	8	67	1	19	4	0	19	0	0
62 Ustioni chimiche (corrosioni)	2	8	3	27	4	30	0	3	0	0	2	0	0
69 Altri tipi di ustioni, scottature e congelamenti	1	0	0	2	1	1	0	0	0	0	0	0	0
71 Congelamenti acuti	0	0	0	1	0	2	1	0	0	0	0	0	0
72 Infezioni acute	0	3	1	7	5	16	0	1	1	0	5	0	0
79 Altri tipi di avvelenamenti e di infezioni	0	0	2	7	0	6	0	0	0	0	0	0	0
89 Altri tipi di annegamento e di asfissia	0	0	0	0	0	0	1	0	0	0	0	0	0
91 Perdita acuta dell'udito	0	0	0	0	0	4	0	0	0	0	0	0	0
92 Effetti della pressione (barotrauma)	0	0	1	1	0	1	0	1	0	0	0	0	0
999 Altre lesioni specificate non incluse in altre voci	5	44	37	81	54	110	4	43	7	1	27	0	0
<b>Totale</b>	<b>395</b>	<b>3.568</b>	<b>2.240</b>	<b>2.897</b>	<b>3.705</b>	<b>7.778</b>	<b>71</b>	<b>4.469</b>	<b>451</b>	<b>47</b>	<b>2.084</b>	<b>14</b>	<b>7</b>

# Malattie professionali denunciate

Elaborazione del 20-11-2018  
 Malattie professionali denunciate per anno di manifestazione / protocollazione 1994-2017  
 Ambito selezionato: Macro Area ITALIA  
 Anno: Dal 1994 Al 2017  
 Gestioni: Includi solo MP Agricoltura  
 Definizioni: Tutte le denunciate  
 Esclusioni: Escludi: Colf, Studenti, Sportivi professionisti; Escludi lavoratori Belgio e rimpatriati Libia;

Codice Sanitario Denunciato	1994	1995	1996	1997	1998	1999	2000	2001	2002	2003	2004	2005	2006	2007	2008	2009	2010	2011	2012	2013	2014	2015	2016
386 Affezione dei dischi intervertebrali	0	4	7	3	8	9	11	14	15	43	75	149	188	290	432	1.299	2.186	2.641	2.613	3.128	3.890	4.281	4.141
387 Malattie dei tendini ed affezioni delle sinoviali, tendini e borse	0	9	12	5	13	23	17	29	13	36	75	211	209	261	281	643	1.174	1.737	1.935	2.545	3.116	3.551	3.832
388 Affezioni dei muscoli, legamenti, aponeurosi e tessuti molli	0	23	7	15	20	28	27	24	15	23	57	113	141	119	135	365	982	1.358	1.240	1.446	1.544	1.708	1.730
180 Ipcoscia	7	365	384	392	364	389	358	222	55	56	148	269	293	276	262	356	538	583	446	582	611	709	758
382 Artrosi ed affezioni correlate	1	13	9	13	13	14	22	26	11	16	51	97	103	164	178	401	469	565	576	653	663	533	562
0 CODICE FITTIZIO	0	3	7	7	7	16	54	352	848	783	464	60	46	72	56	98	124	112	88	134	124	127	143
380 Artropatie associate ad altre infezioni	0	5	2	5	3	8	9	6	2	5	10	13	25	36	25	44	237	279	259	364	451	588	654
249 Asma	2	58	55	98	124	96	105	48	22	35	58	70	68	64	72	87	93	104	91	86	95	77	81
155 Altre neuropatie periferiche	0	3	3	1	5	5	5	3	7	12	30	87	129	94	104	177	109	97	78	79	134	129	136
247 Bronchite cronica	2	98	70	43	61	40	33	38	10	13	28	49	42	42	40	84	31	18	29	23	16	27	17
252 Altre malattie dell'apparato respiratorio	0	11	6	11	13	23	27	18	5	13	16	13	12	17	16	18	59	70	37	57	53	66	43
364 Dermatite da contatto ed altri eczemi	7	46	41	31	43	25	27	14	11	8	18	22	29	19	23	34	36	21	18	15	18	25	17
999 Patologia non presente in questo elenco	9	78	68	65	73	64	65	92	0	0	0	1	0	1	0	6	0	0	0	0	0	0	0
383 Lesioni articolari del ginocchio	0	1	1	1	0	0	3	2	0	0	1	5	2	6	18	54	48	39	48	41	71	98	73
261 Altre malattie polmonari	0	20	16	45	57	60	43	10	1	2	2	8	7	11	8	8	25	27	21	20	34	20	15
181 Sordità	0	9	21	25	19	11	10	2	1	2	3	4	1	5	5	8	31	41	29	44	53	61	74
219 Sindrome di raynaud	0	18	8	7	8	6	10	7	1	2	4	8	10	12	15	9	25	20	12	18	22	15	15
67 Altri tumori maligni della pelle	0	0	1	1	0	2	4	2	0	2	1	22	2	2	5	9	15	23	24	26	35	35	39
239 Affezioni croniche del rinofaringe e dei seni paranasali	1	1	1	0	2	1	3	1	2	3	1	2	9	5	6	12	24	24	25	33	19	20	38
393 Altre affezioni osteo-muscolari	0	7	3	1	4	6	13	2	1	5	5	11	8	14	11	16	9	13	8	13	15	18	16
255 Pneumopatie da altre polveri	1	89	46	19	1	3	0	1	1	2	2	3	7	3	5	1	2	0	2	0	0	1	2
384 Altre lesioni e manifestazioni articolari	0	1	4	2	5	0	1	1	0	1	0	4	22	18	25	38	11	0	0	0	0	0	0
94 Carcinomi in situ dei vari apparati, tumori ad evoluzione imprevedibile	0	0	0	0	2	0	0	0	0	0	3	2	1	2	0	0	4	9	11	14	15	16	30
99 Gozzo senza segni di ipertiroidismo. Ipotiroidismo congenito ed acquisito	2	8	13	12	20	25	19	6	0	0	1	0	0	0	0	0	1	1	0	1	0	0	0
381 Atrite reumatoide ed altre poliartriti croniche	0	1	1	4	2	0	2	1	0	0	0	0	3	1	2	4	17	7	13	15	16	12	7
288 Altre malattie dell'intestino e del peritoneo	0	0	0	0	0	0	0	0	0	0	0	1	0	0	1	2	10	21	11	24	10	12	10
63 Tumore maligno della pleura	0	0	1	1	0	1	0	0	0	0	1	1	3	3	4	6	7	8	7	7	15	14	14
62 Tumore maligno della trachea, dei bronchi, del polmone non specificato come secondario	0	2	0	0	2	1	0	0	1	1	1	4	3	7	4	5	10	2	6	14	12	9	6
253 Pneumoconiosi da silice e silicati	0	18	33	10	4	2	5	0	1	0	1	1	1	1	1	0	0	0	0	0	0	0	0
Altro	15	173	164	102	63	88	77	55	20	19	26	93	83	105	98	144	112	151	112	114	111	113	106
<b>Totali</b>	<b>47</b>	<b>1.064</b>	<b>984</b>	<b>919</b>	<b>936</b>	<b>946</b>	<b>950</b>	<b>976</b>	<b>1.043</b>	<b>1.082</b>	<b>1.082</b>	<b>1.323</b>	<b>1.447</b>	<b>1.650</b>	<b>1.832</b>	<b>3.928</b>	<b>6.389</b>	<b>7.971</b>	<b>7.739</b>	<b>9.496</b>	<b>11.143</b>	<b>12.265</b>	<b>12.559</b>

MUSCOLO SCHELETRICHE +++

Rumore +

Respiratorie +-

Mesoteliomi ++

Tumore polmone ++-

Quadro dei danni



# Malattie professionali riconosciute

Elaborazione del 20-11-2018  
 Malattie professionali denunciate per anno di manifestazione /  
 protocollazione 1994-2017  
 Ambito selezionato: Macro Area ITALIA  
 Anno: Dal 1994 Al 2017  
 Gestioni: Includi solo MP Agricoltura  
 Definizioni: Includi solo le **definizioni positive**  
 Esclusioni: Escludi Colf, Studenti, Sportivi professionisti; Escludi  
 lavoratori Belgio e rimpatriati Libia;

Codice Sanitario Accertato	1994	1995	1996	1997	1998	1999	2000	2001	2002	2003	2004	2005	2006	2007	2008	2009	2010	2011	2012	2013	2014	2015	2016
386 Afezione dei dischi intervertebrali	0	1	1	0	2	4	6	18	17	33	37	65	87	165	299	824	1.219	1.482	1.527	1.892	2.208	2.485	2.158
387 Malattie dei tendini ed affezioni delle sinoviali, tendini e borse	0	0	5	4	4	15	15	27	43	55	62	116	142	173	183	413	768	1.115	1.272	1.604	1.804	2.068	2.068
388 Afezioni dei muscoli, legamenti, aponeurosi e tessuti molli	0	2	5	3	2	9	15	14	35	54	46	66	68	66	105	264	707	927	854	930	978	974	932
180 Ipoacusia	2	118	104	146	132	156	184	146	152	129	123	139	144	118	131	154	235	258	209	299	309	332	358
155 Altre neuropatie periferiche	0	1	0	0	4	3	7	16	21	22	30	45	64	61	74	138	25	38	26	82	99	114	128
380 Artropatie associate ad altre infezioni	0	2	1	2	1	1	2	2	3	3	6	4	7	8	13	13	41	60	68	68	131	142	128
249 Asma	2	22	36	41	43	37	40	24	21	25	25	22	27	28	35	38	44	42	21	36	35	27	17
382 Artrosi ed affezioni correlate	0	1	2	4	4	2	5	8	8	10	20	16	29	55	53	75	39	47	45	43	55	38	16
261 Altre malattie polmonari	0	14	6	18	25	23	16	4	3	9	3	4	9	6	6	2	16	14	14	11	19	13	12
67 Altri tumori maligni della pelle	0	0	0	0	0	2	2	2	2	1	3	13	2	2	3	8	14	23	26	27	36	29	38
364 Dermatite da contatto ed altri eczemi	2	14	8	11	10	9	9	10	15	10	11	8	12	5	11	9	3	6	3	2	2	7	6
1 Ancora da determinare	0	7	7	5	3	5	5	1	13	4	0	0	0	0	1	0	0	0	11	14	16	17	35
219 Sindrome di raynaud	0	4	3	2	6	6	7	3	9	1	5	7	8	11	12	12	17	9	2	8	5	1	4
262 Altre malattie dell'apparato respiratorio	0	6	2	5	7	15	13	16	14	12	7	6	10	6	4	4	3	0	0	0	1	1	2
181 Sordita'	0	2	6	6	7	5	3	0	4	0	2	6	5	11	2	3	4	5	5	4	5	10	9
247 Bronchite cronica	0	15	7	2	11	4	6	4	4	5	3	7	4	3	3	5	1	2	2	2	1	3	1
239 Afezioni croniche del rinofaringe e dei seni paranasali	0	0	0	0	1	1	0	0	0	0	0	2	0	3	0	1	5	7	13	8	15	8	17
94 Carcinomi in situ dei vari apparati, tumori ad evoluzione imprevedibile	0	0	0	1	1	0	0	0	1	0	0	0	0	0	1	0	2	8	7	11	13	10	23
393 Altre affezioni osteo-muscolari	0	1	1	0	2	2	7	4	3	8	8	1	2	1	3	1	1	1	1	3	4	9	1
383 Lesioni articolari del ginocchio	0	0	0	0	0	0	0	1	0	0	0	0	0	0	5	1	3	11	6	3	8	16	5
63 Tumore maligno della pleura	0	0	0	1	0	0	0	0	0	0	0	0	2	4	1	2	2	5	4	4	7	3	9
Altro	2	36	50	29	23	22	18	44	17	16	20	21	27	32	35	33	16	12	11	18	18	25	21
<b>Totali</b>	<b>8</b>	<b>246</b>	<b>244</b>	<b>280</b>	<b>288</b>	<b>321</b>	<b>360</b>	<b>344</b>	<b>385</b>	<b>397</b>	<b>413</b>	<b>546</b>	<b>652</b>	<b>755</b>	<b>981</b>	<b>2.004</b>	<b>3.167</b>	<b>4.078</b>	<b>4.122</b>	<b>5.076</b>	<b>5.762</b>	<b>6.331</b>	<b>5.988</b>

Circa 1/3 delle denunciate, in lieve riduzione nel 2016  
 Muscolo scheletriche +++  
 Rumore +