

# SEDI FORMATIVE

## AZIENDA PROVINCIALE PER I SERVIZI SANITARI

<https://www.apss.tn.it/formazione-professionale-corsi-per-operatore-socio-sanitario>

### Polo didattico di Trento

Via Briamasco, 2 – 38122 Trento  
Tel. 0461/903091 - Fax 0461/903361  
e-mail: SegreteriaCLI@apss.tn.it  
Sede di Trento: n. posti 35  
Sede di Cles: n. posti 25

### Polo didattico di Rovereto

Via lungo Leno dx, 27 – 38068 Rovereto  
Tel. 0464/403140 – Fax 0464/403143  
E\_mail: segreteriaclrov@apss.tn.it  
Sede di Rovereto: n. posti 40

## OPERA A. BARELLI ROVERETO

<http://www.operaarmidabarelli.org/>

### Sede di Levico Terme

Via Slucca de' Matteoni, 4 – 38056 Levico Terme  
Tel. 0461/702352 - Fax. 0461/706927  
E\_mail: osslevico@operaarmidabarelli.org  
n. posti: 35

### Sede di Borgo Valsugana

Via V. Molinari, 17 - 38051 Borgo Valsugana, Olle  
Tel. 0461/757342 - Fax 0461/756945  
E\_mail: ossborgo@operaarmidabarelli.org  
n. posti: 35

### Sede di Riva del Garda

Via S. Alessandro, 11 - 38066 Riva del Garda  
Tel. 0464/551949 - Fax 0464/560386  
E-mail: ossriva@operaarmidabarelli.org  
n. posti: 35



PROVINCIA AUTONOMA DI TRENTO  
Assessorato alla Salute  
e politiche sociali

Servizio Politiche sanitarie  
e per la non autosufficienza  
Ufficio Formazione e sviluppo  
delle risorse umane  
38121 Trento – Via Gilli 4 (VI piano)  
Tel. 0461 494105  
Fax 0461 494073  
formazione.sanita@provincia.tn.it  
serv.politsanitarie@pec.provincia.tn.it

Provincia Autonoma di Trento  
Assessorato alla Salute e politiche sociali

[www.trentinosalute.net](http://www.trentinosalute.net)

Stampa Centro Duplicazioni PAT - Trento

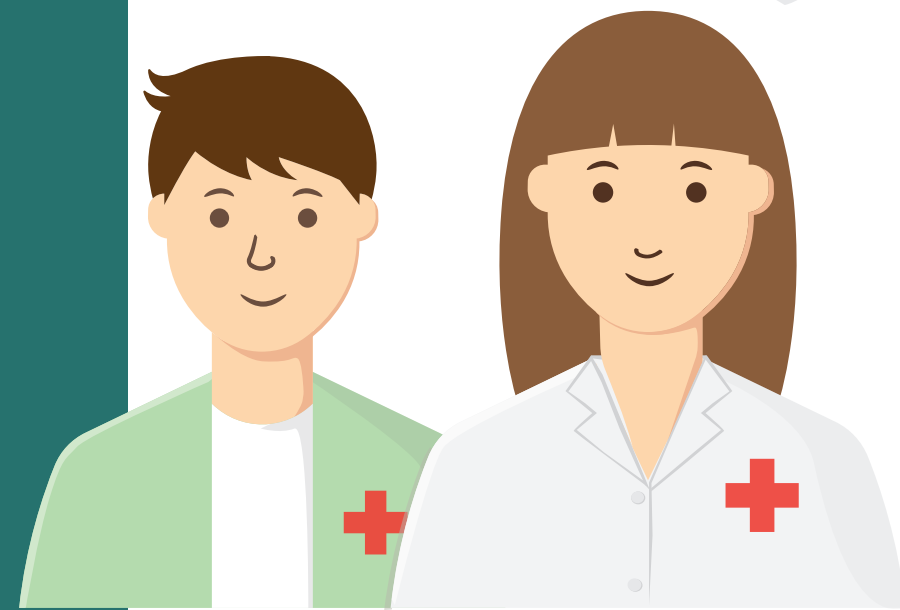


Provincia Autonoma di Trento  
Assessorato alla Salute e politiche sociali

TRENTINO

# Corsi di formazione L'OPERATORE SOCIOSANITARIO

Periodo formativo  
2017/2019



## PROFILO PROFESSIONALE E REQUISITI

Per il biennio formativo 2017/2019 la Provincia, attiva, tramite gli enti autorizzati Azienda provinciale per i servizi sanitari e Opera Armida Barelli, i corsi per Operatore Socio Sanitario (OSS).

### Chi è l'operatore socio sanitario?

È l'operatore che aiuta le persone a soddisfare i propri bisogni fondamentali e favorisce il benessere e l'autonomia di coloro che vivono una condizione di difficoltà. Per questo collabora con professionisti sanitari e sociali.

**Cosa fa?** Aiuta la persona nella cura del corpo, assunzione del pasto, nel movimento, cura e mantiene il comfort, la pulizia, il riordino, la sicurezza sugli ambienti di vita e di assistenza, coinvolge e supporta la persona, realizza alcune attività sanitarie (ad es. misurazione pressione arteriosa, medicazioni semplici), in collaborazione e supervisione dell'infermiere.

**Dove lavora?** Nelle Residenze sanitarie assistenziali (RSA), a domicilio, in Ospedale, nei Centri diurni, nei Servizi socio sanitari e assistenziali residenziali e semiresidenziali, nelle Cooperative sociali.

### Requisiti generali di accesso al corso

Età minima 17 anni compiuti alla data di presentazione della domanda di iscrizione al corso.

Se minorenni: diploma di scuola secondaria di primo grado (terza media) e assolvimento dell'obbligo di istruzione. Se maggiorenni: diploma di scuola secondaria di primo grado (terza media).

Inoltre, per i cittadini stranieri: certificato di conoscenza della lingua italiana livello B2, rilasciato da centri autorizzati. Sono esonerati dalla presentazione del certificato, i cittadini stranieri che hanno conseguito in Italia il diploma di scuola secondaria di primo grado (terza media) o un titolo di studio di livello superiore.

## INFORMAZIONI GENERALI

L'ammissione definitiva al corso è subordinata al giudizio di idoneità specifica espresso dal medico competente per lo svolgimento delle attività di tirocinio previste dal profilo dell'OSS.

### DURATA DELLA FORMAZIONE

Il percorso formativo prevede una durata di 1.400 ore complessive, ripartite in 700 ore di attività teorica e 700 ore di tirocinio.

È obbligatoria la frequenza.

Il tirocinio viene svolto nei servizi socio-assistenziali e socio-sanitari, residenziali o semiresidenziali, in ambiente ospedaliero e a domicilio.

Il corso si conclude con un esame finale che prevede il superamento di una prova pratica e di una prova teorica.

### PRESENTAZIONE DELLE DOMANDE DI ISCRIZIONE

Ogni sede formativa emana il proprio bando per l'iscrizione al corso. La domanda di iscrizione deve essere presentata presso la sede formativa di interesse (vedi indirizzi e numeri di telefono di seguito) da mercoledì 26 aprile fino a mercoledì 31 maggio 2017.

### ESAME DI AMMISSIONE AL CORSO

Qualora le richieste di iscrizione siano superiori al numero dei posti disponibili presso la sede che ha indetto il bando, l'accesso al corso avviene mediante il superamento di un apposito esame che si terrà martedì 27 giugno 2017.

### PRIORITÀ E RISERVA DI POSTI

Possono partecipare al corso, su priorità di posto, gli ausiliari addetti all'assistenza diretta alla persona che, alla data di presentazione della domanda, sono in servizio presso enti pubblici socio-assistenziali o sanitari della provincia di Trento e hanno svolto attività di assistenza diretta alla persona per almeno 1 anno, negli ultimi 3 anni. Per la sede di Borgo Valsugana è prevista una riserva di 5 posti a favore di residenti, alla data di presentazione della domanda, in un Comune della Comunità del Primiero.

### BORSE DI STUDIO

Al fine di consentire la frequenza al corso di OSS, sono erogate agli studenti residenti in provincia di Trento borse di studio secondo i criteri fissati annualmente dalla Giunta provinciale.

### RICONOSCIMENTO CREDITI FORMATIVI

All'atto dell'ammissione definitiva al corso, possono essere riconosciuti crediti formativi teorici e/o di tirocinio in base alla documentazione presentata dallo studente.

### QUOTA DI ISCRIZIONE

Per coloro che si iscrivono al corso base di 1.400 ore e per gli ausiliari ammessi su priorità di posto, la quota è definita in:

- residenti in provincia di Trento alla data di presentazione della domanda di iscrizione al corso allegata ai bandi: 300,00 euro per il I ciclo formativo e in 100,00 euro per il II ciclo formativo e per ogni anno fuori corso.
- non residenti in provincia di Trento alla data di presentazione della domanda di iscrizione al corso allegata ai bandi: 600,00 euro per il I ciclo formativo e in 200,00 euro per il II ciclo formativo e per ogni anno fuori corso.
- per i cittadini stranieri (comunitari ed extracomunitari) in possesso di un titolo professionale di infermiere conseguito all'estero, la quota prevista per l'intero periodo di formazione della durata di 360 ore, è pari a 300,00 euro.

### CONTRIBUTO BANDO

È previsto un versamento di 15,00 euro come contributo per la domanda di iscrizione al bando.