

**La progettazione in ambito europeo:
In pillole ... orientamenti di base**

COME VENGONO EROGATI I FINANZIAMENTI?

L'EU finanzia solo progetti che coinvolgono un certo numero di partner provenienti da Stati Europei diversi

I fondi vengono distribuiti in seguito a “calls for proposal” competitive pubblicate regolarmente dalla Commissione Europea

I progetti vengono considerati eleggibili per il finanziamento se i loro scopi ed obiettivi riflettono le priorità individuate nella call

COME VENGONO EROGATI I FINANZIAMENTI?

La **qualità** e la **rilevanza** dei progetti presentati vengono valutati da esperti esterni e indipendenti (in media 5 esperti)

I **fondi comunitari** non devono essere visti come sussidi per le diverse organizzazioni ma devono essere utilizzati solo per condurre un **“intervento”** descritto dettagliatamente e per promuovere lo sviluppo europeo

Requisiti indispensabili per la riuscita dei progetti

ORIGINALITA'

OBIETTIVI BEN DEFINITI E PERSEGUIBILI (Obiettivo generale e specifici, tempo di realizzazione, risultati concreti e verificabili, ecc.)

POTENZIALITA' DEL GRUPPO PROPONENTE (Credibilità scientifica, competenze, tecniche e risorse strumentali già disponibili, esperienza gestionale e capacità finanziaria ...)

PROPOSTA BEN SCRITTA



Proposta ben scritta

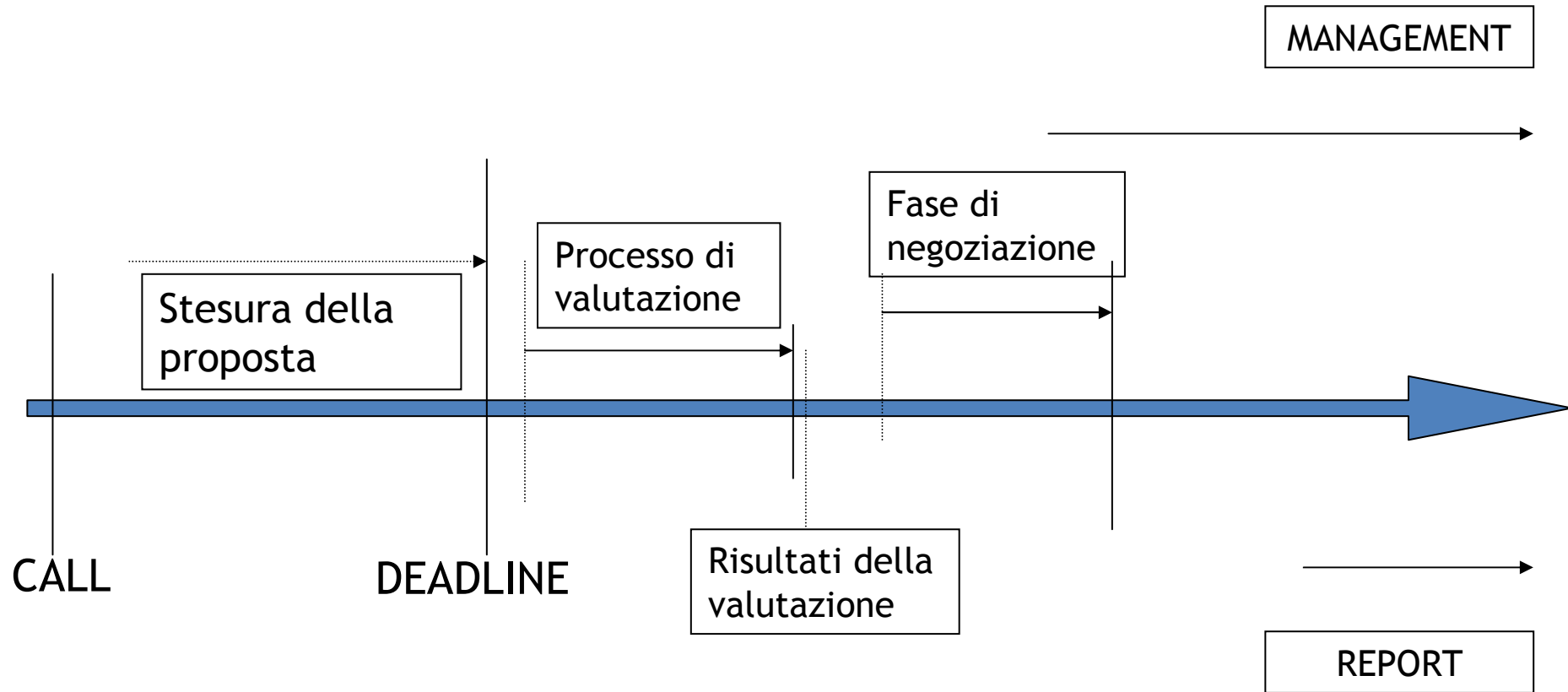
SINTESI

TERMINOLOGIA

GRAMMATICA E ORTOGRAFIA

INGLESE

LA PIANIFICAZIONE DEL PROGETTO: schema del processo



Bisogna innanzitutto conoscere (o avere sotto mano)

- Libri bianchi
- Action plans
- Documenti politici rilevanti sulle strategie Europee relativamente alla materia oggetto del bando
- Testi e documenti contenenti norme e riferimenti legislativi
- Documenti di programmazione nazionale, regionale, ecc

Analizzare e studiare il testo del bando

- Elementi generali
- Criteri di ammissibilità
- Regole e priorità
- Condizioni finanziarie
- Modalità di presentazione delle domande

COME PREPARARSI ALLA STESURA 2/3

Occorre inoltre:

Concentrarsi sulle potenzialità del progetto che si sta per scrivere

Focalizzarsi sul come si vuole realizzare il progetto conoscendo i propri punti di forza e di debolezza, cercando di sfruttare al massimo quelli forti

Apprendere i criteri di valutazione che verranno utilizzati da valutatori esperti: le tabelle e i relativi punteggi sono solitamente sempre allegate al bando

COME PREPARARSI ALLA STESURA 3/3

Infine:

Controllare i progetti già finanziati nel medesimo programma attraverso i siti dedicati

Preparare un buon riassunto (abstract)

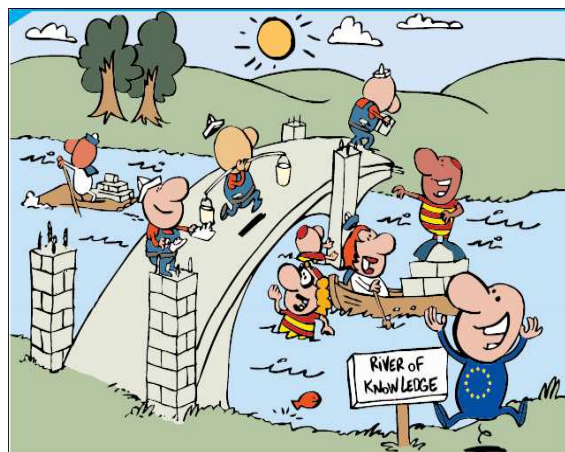
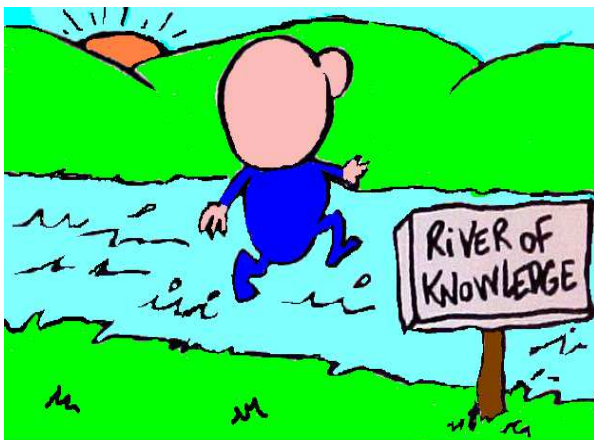
Identificare i partner più adatti

Individuare e condividere una suddivisione di budget di massima

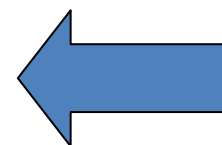
Suddividere i compiti (stesura contenuto, budget, segreteria, ecc.)



COME CREARE IL CONSORZIO

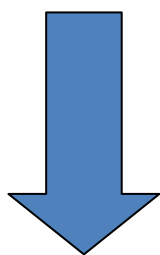
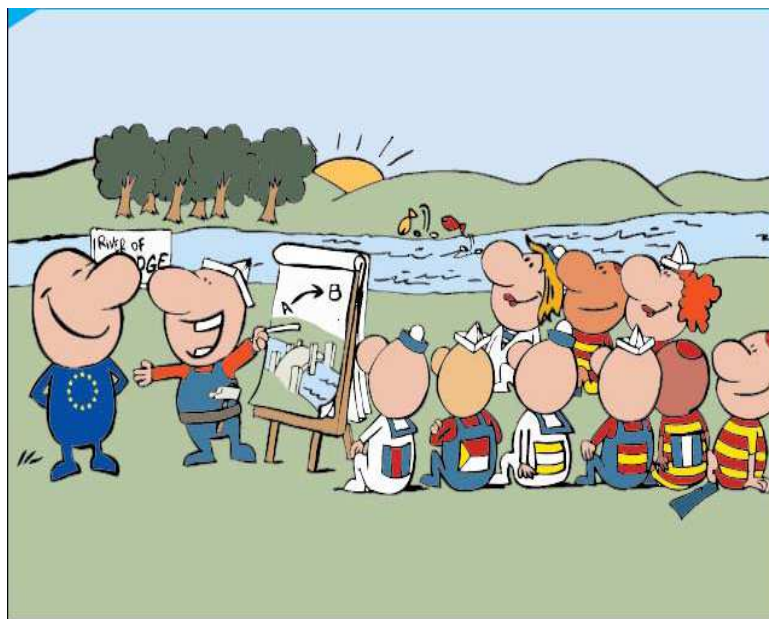


**RETE= "l'arte
di mettersi
insieme"**

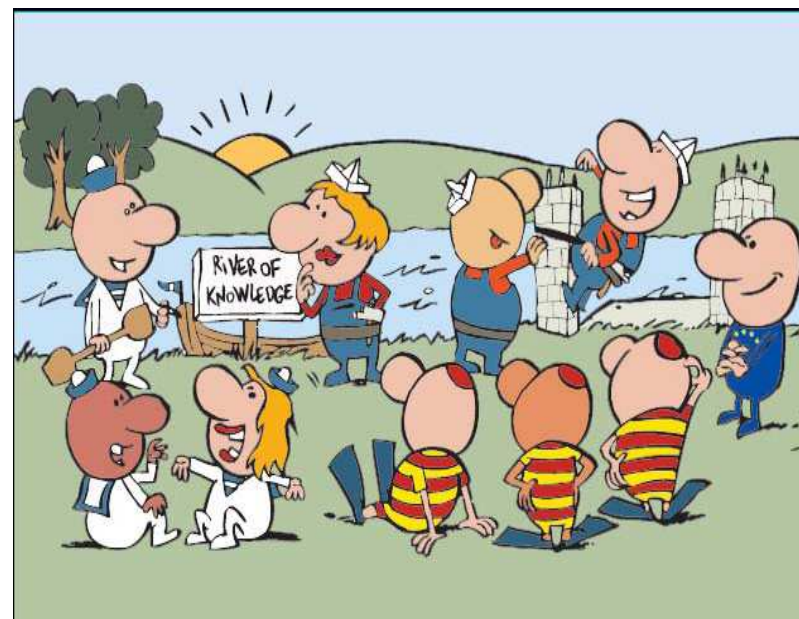


... e di costruire dei Ponti!

COME CREARE IL CONSORZIO



**SCAMBIARSI
INFORMAZIONI E
FORMAZIONE**

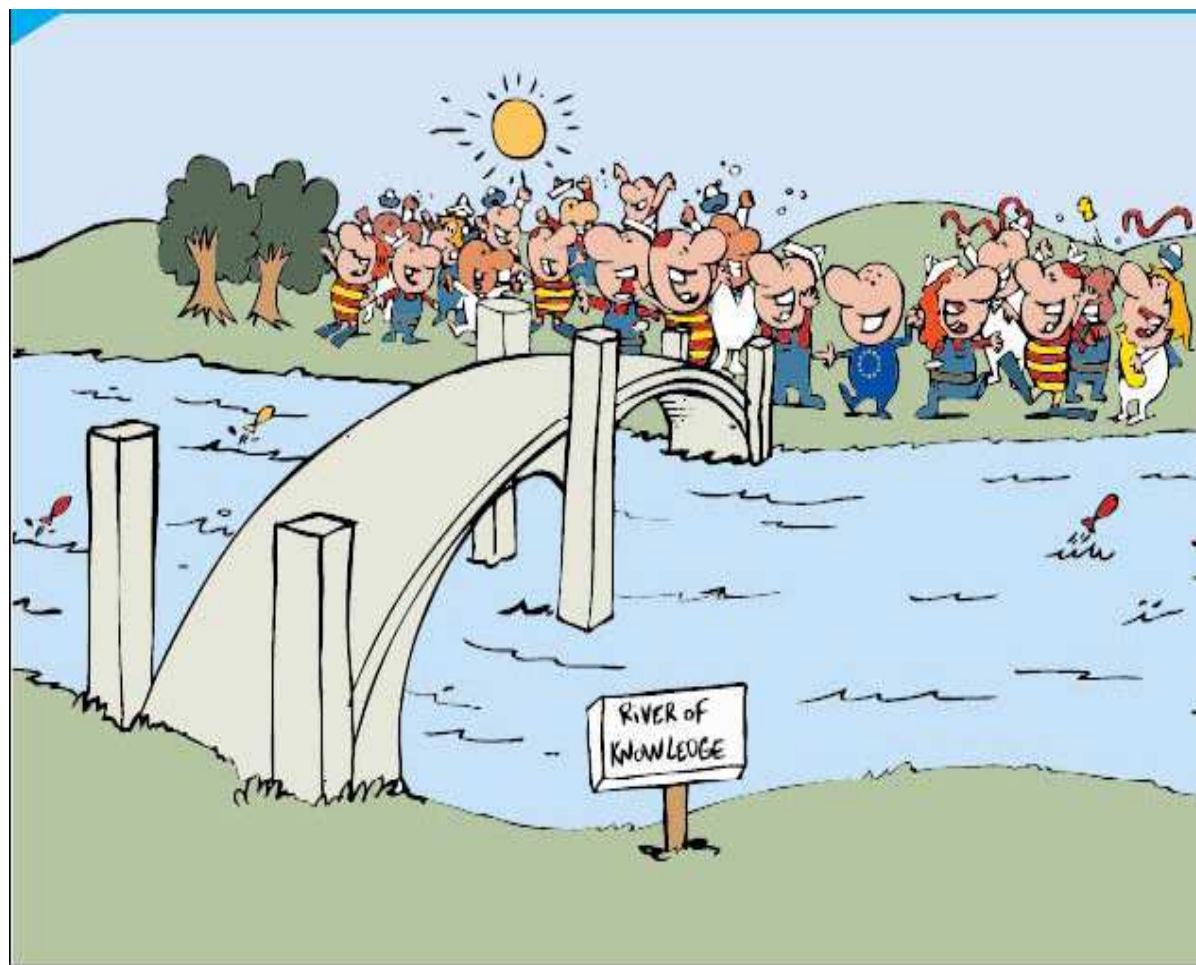


**METTERE IN
CIRCOLO LE
PROPRIE
COMPETENZE**



COME CREARE IL CONSORZIO

... PER OTTENERE RISULTATI IMPORTANTI



LA RICERCA DEI PARTNER

In prima battuta bisognerebbe considerare:

- i Partner con cui si è già collaborato in progetti precedenti
- Organizzazioni referenziate da soggetti di cui ci si fida

Per quei ruoli che rimangono scoperti si possono considerare:

- Database (se disponibili) e Servizi (se disponibili) “find-a-partner” in internet
- il supporto degli uffici di rappresentanza a Bruxelles
- il supporto di uffici locali (laddove esistenti) con delega alle politiche comunitarie (uffici Eu dei comuni, province, ecc.)

LE INFORMAZIONI SUI PARTNER

- INFORMAZIONI ANAGRAFICHE
- PERSONA DI RIFERIMENTO
- BREVE DESCRIZIONE DELL'ORGANIZZAZIONE
- PREGRESSO (SOLITAMENTE TABELLE RIEPILOGATIVE) IN AMBITO EUROPEO
- CV DEL PERSONALE COINVOLTO
- COSTI (costo per mese/uomo in euro, % di overhead, ecc.)

CRITERI DI VALUTAZIONE DELLE PROPOSTE

RELEVANCE TO
THE PROGRAMME

EXCELLENCE

POTENTIAL
IMPACT

PARTNERSHIP
QUALITY

MANAGEMENT
QUALITY

MOBILISATION
OF
RESOURCES