



PROVINCIA
AUTONOMA
DI TRENTO
Assessorato
alla salute
e politiche sociali



Azienda Provinciale
per i Servizi Sanitari
Provincia Autonoma di Trento



FONDAZIONE
BRUNO KESSLER





cartella clinica del cittadino

cosa è

TreC è la **Cartella Clinica del Cittadino**: una **piattaforma di servizi** gestita dall'Azienda Provinciale per i Servizi Sanitari rivolta ai cittadini residenti in Trentino, **accessibile dal tuo computer**. È un servizio per:



consultare la tua documentazione sanitaria (referti, esami di laboratorio, lettere di dimissione, ricette, verbali di pronto soccorso, ...) **e gestirla in modo sicuro**



tenere traccia della tua storia clinica personale (farmaci, terapie, malattie personali e familiari, allergie e intolleranze, vaccinazioni, ...).

Puoi



accedere da ogni luogo e in qualsiasi momento alla tua documentazione sanitaria e alla tua storia clinica personale



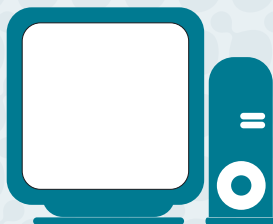
evitare la fila allo sportello ricevendo in tempi brevi i tuoi referti e pagando le prestazioni sanitarie via Internet



decidere di condividere le informazioni sanitarie con persone di tua fiducia (figli, genitori, anziani, ...)



conservare e organizzare la tua documentazione sanitaria in un'unica cartella personale



trec.trentino

Come



Collegati con la tua Tessera Sanitaria/Carta Provinciale dei Servizi direttamente all'indirizzo **trec.trentinosalute.net** o attraverso il portale dei servizi online della pubblica amministrazione trentina (**www.servizionline.provincia.tn.it**).



Se non l'hai già fatto, **attiva la tua Tessera Sanitaria/Carta Provinciale dei Servizi**. Recati a uno sportello abilitato presso i distretti sanitari, gli uffici periferici della Provincia, i comuni (l'elenco completo e le istruzioni sono disponibili al sito **www.cartaservizi.provincia.tn.it**).



osalute.net

TreC è in continua evoluzione, prevede il costante rilascio di **nuovi servizi** e funzionalità, si avvale anche dei **tuoi suggerimenti** (alla voce “Segnalazioni” nella tua TreC)



treC
cartella clinica del cittadino

TreC è frutto di un progetto di ricerca e innovazione coordinato dalla **Provincia autonoma di Trento**, gestito dalla **Fondazione Bruno Kessler** e dall'**Azienda Provinciale per i Servizi Sanitari** in collaborazione con l'Università degli Studi di Trento, gli ordini e i collegi delle professioni sanitarie, le imprese trentine, le associazioni di pazienti e i cittadini utilizzatori.

WWW

TreC:

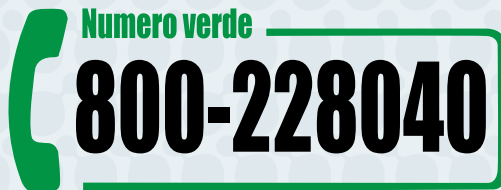
trec.trentinosalute.net

Tessera Sanitaria/Carta Provinciale dei Servizi:

www.cartaservizi.provincia.tn.it

Servizi online della Provincia autonoma di Trento:

www.servizionline.provincia.tn.it



Lunedì - Venerdì: 8⁰⁰ - 17⁰⁰

