



PROVINCIA AUTONOMA DI TRENTO



*Azienda Provinciale
per i Servizi Sanitari
Provincia Autonoma di Trento*

Scopri come e dove attivare la carta:
www.cartaservizi.provincia.tn.it

Accedi ai servizi online:
www.servizionline.provincia.tn.it

Numero verde
800-228040

Lunedì - Venerdì: 8⁰⁰ - 17⁰⁰



CARTA PROVINCIALE DEI SERVIZI

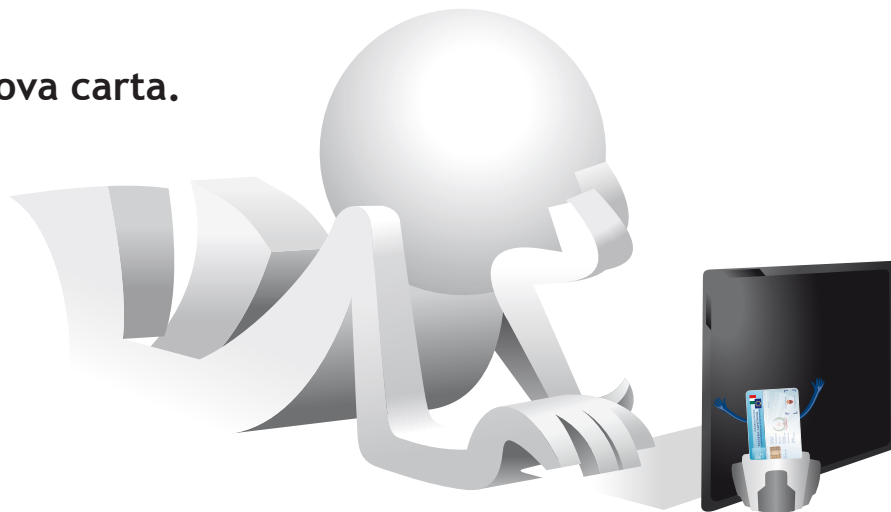
Attivala,
ti semplifica
la vita!



www.servizionline.provincia.tn.it

La pubblica amministrazione trentina è in rete con nuovi servizi per il cittadino.

Entra e scopri anche tu i vantaggi della nuova carta.



Attiva la tua Carta Provinciale dei Servizi. Recati presso gli sportelli abilitati sul territorio, porta con te la Tessera sanitaria/Carta Provinciale dei Servizi e un documento di identità valido. Richiedi i codici di accesso per usare la tua Carta in modo sicuro. Riceverai Smarty, il lettore di carte digitali con cui potrai accedere ai servizi pubblici online direttamente dal tuo computer.



Sanità e TreC. Consulta in maniera facile e sicura i tuoi referti e costruisci il tuo diario della salute.



ICEF. Consulta l'indicatore economico della tua famiglia e verifica il diritto alle agevolazioni pubbliche (buoni pasto studenti, assegni familiari, ...).



Scuola. Iscriviti i tuoi figli e segui le comunicazioni scuola-famiglia.



Agenzia del lavoro. Beneficia dei nuovi servizi sullo stato di disoccupazione, consulta il tuo percorso di lavoro e lo stato occupazionale.



Catasto. Evita le code e verifica le tue proprietà immobiliari



Terreni agricoli. Online trovi chi ha dichiarato la conduzione dei tuoi terreni.